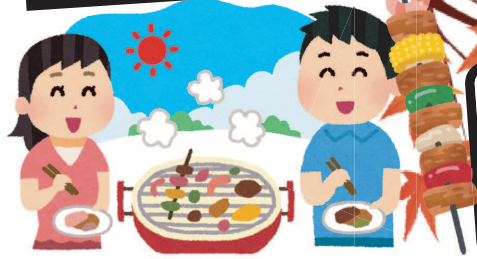


関西開催

ソフマップ労組 第2回

BBQ大会



前回開催風景



開催日時

11月4日(金)13:30-16:30

開催場所

服部緑地バーベックマルシェ
北大阪急行(御堂筋線直通)
「緑地公園」駅下車

緑豊かな自然の中でBBQを堪能しリフレッシュしよう!

☆ご参加お待ちしております☆

参加資格

- 組合員とそのご家族(京阪神エリア)

参加費

※会場までの往復交通費が1,000円を超えた部分に関しては組合で補助致します

- 1人1,000円 (小学生以下500円)

申込方法

- 方法①：所属分(副分)会長へ参加の旨と必要事項を伝える
- 方法②：組合WEBサイト専用フォームより申し込む

申込期限

参加定員になり次第締め切らせて頂きます

- 10月28日(金)まで

手ぶらで気軽に ご参加できます!!



申込から参加までの流れ

申込方法①または②いずれかの方法で参加申込をおこなう

開催前に送られてくる“案内メール”にて集合場所、時間を確認する

開催日当日、集合時間に遅れないように集合場所へ!

注意事項

※会場(緑地公園駅)までの往復交通費が1,000円を超えた場合、超えた部分について補助致します。(例:往復1320円→320円を補助)
 ※※自宅最寄り駅から最短ルートで計算した交通費に対するの補助となります(公共交通機関を利用した交通費に限りです)
 ※分会長を通してお申込の際は、「所属部署名」「参加者氏名」「連絡先(携帯+メールアドレス)」「最寄り駅」を必ずお伝えください
 ※当日は「緑地公園駅集合」予定となります。一声に移動しますので集合時間は厳守をお願いします(雨天決行)

UAゼンセン
ソフマップ労働組合

〒171-0033 東京都豊島区高田
3-23-23 高田本部ビル3階

TEL

03-6365-0406

FAX

03-6365-0407

MAIL

【メールでのお問い合わせ先】 event@sofmap-union.com

WEB

http://sofmap-union.com [もしくは「ソフマップ労働組合」で検索!]

